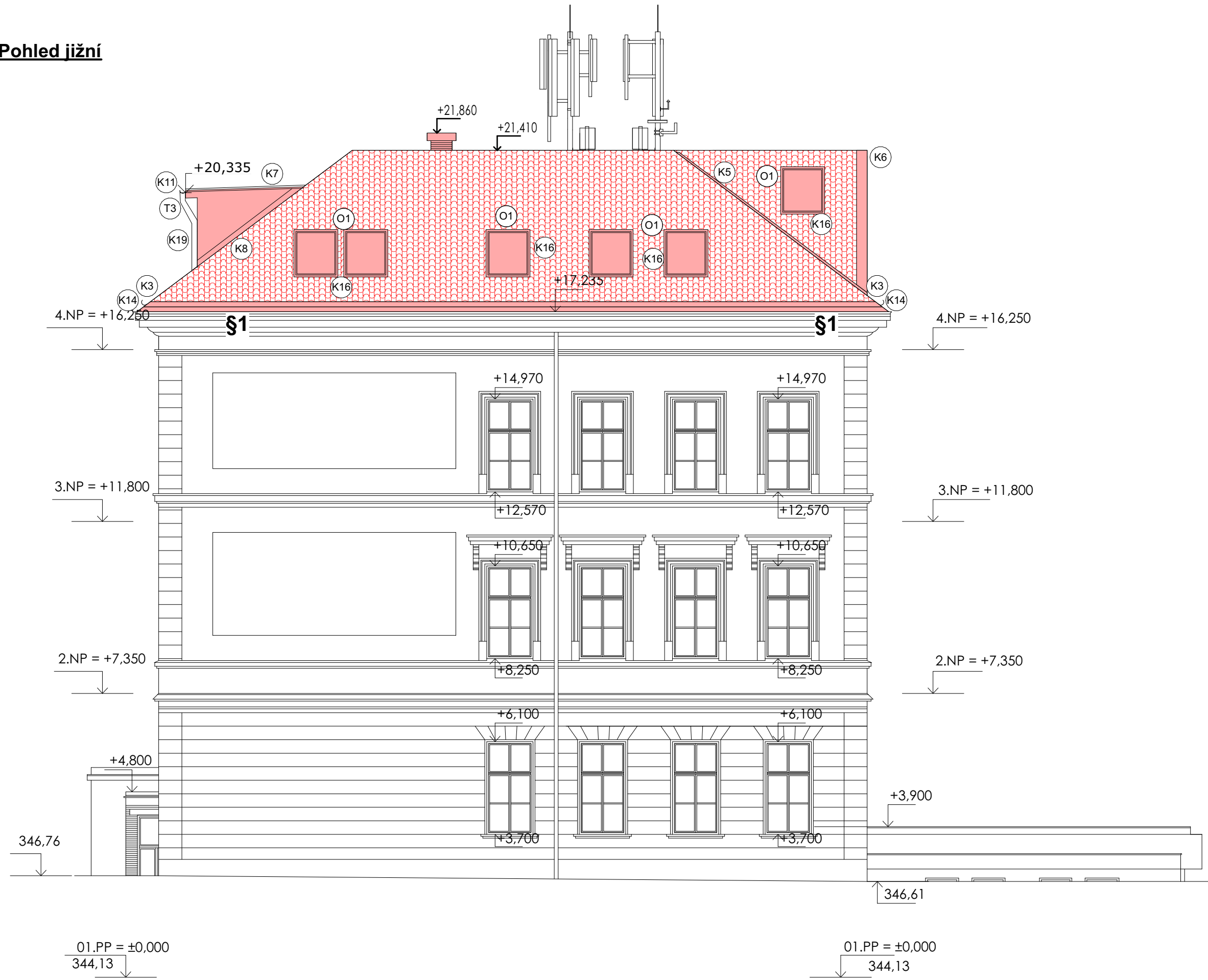


Pohled - jižní, východní - nový navrhovaný stav, měřítko 1:100

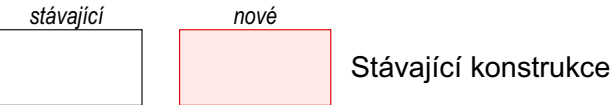
Pohled jižní



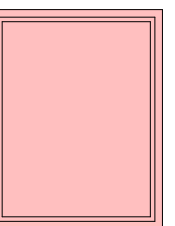

Pohled východní



Legenda materiálů:

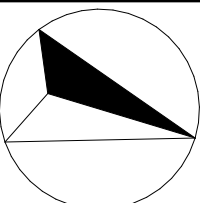
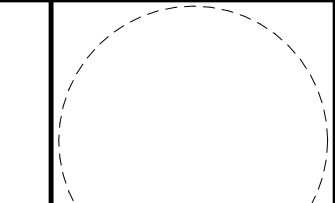


Legenda:

- 
 - O1 střešní okna 1140 x 1600
 - součástí systémové oplechování
 - kyvný způsob otevírání – pant ve středu rámu
 - jednoduchá, bezpečná a rychlá montáž díky klik systému
 - madlo na horní hraně křídla pro pohodlné
 - nastavitelný pant pro dodatečné seřízení křídla vůči rámu
 - bezpečnostní mycí poloha
 - spárové přivětrávání
- 
 - O5 střešní okna 780 x 1600
 - součástí systémové oplechování
 - kyvný způsob otevírání – pant ve středu rámu
 - jednoduchá, bezpečná a rychlá montáž díky klik systému
 - madlo na horní hraně křídla pro pohodlné
 - nastavitelný pant pro dodatečné seřízení křídla vůči rámu
 - bezpečnostní mycí poloha
 - spárové přivětrávání

Poznámky:

§1 oprava fasády poškozené montáží lešení

Orientace		Generální projektant	Razítko
		Ing. Petr Petele Náměstí Krále Jiřího z poděbrad 74 252 03 Revnice IČO: 13309099 projekce pozemních staveb inženýring, stavební dozor +420 603 427 345 ariesplus@seznam.cz	
		± 0,000 = 344.130 B.p.v.	
Architekt	HIP	Ing. Petr Petele	Projektant částí PD
Zodp. projektant		Ing. Petr Petele	Náměstí Krále Jiřího z poděbrad 74 252 03 Revnice IČO: 13309099 projekce pozemních staveb inženýring, stavební dozor +420 603 427 345 ariesplus@seznam.cz
Vypracoval		Ing. Jan Kalenský	
Kontroloval		Ing. Petr Petele	
Investor	Středočeský kraj, Krajský úřad, Zborovská 81/11, 150 21 Praha 5 - Smíchov		
Místo stavby	Gymnázium Hostivice, Komenského 141		
Název stavby	GYMNAZIUM HOSTIVICE REKONSTRUKCE GYMNAZIA II. ETAPA		
		Číslo paré	
		Formát	1050x297
		Datum	10/2022
Číslo výkresu	D. DOKUMENTACE OBJEKTŮ - D.1.1. Architektonicko-stavební řešení		Stupeň dokumentace
Číslo výkresu	Pohled - jižní, východní - nový navrhovaný stav		DPS
		Měřítko	1:100,
Číslo výkresu	20220122		Číslo výkresu
		Revize	D.1.1.16